

花梨 KARIN

正餐コース 15~30名様
立食buffet 20~30名様

64.1m²(19.4坪)

天井高 2.8m

花水木 HANAMIZUKI

正餐コース 15~30名様
立食buffet 20~30名様

64.1m²(19.4坪)

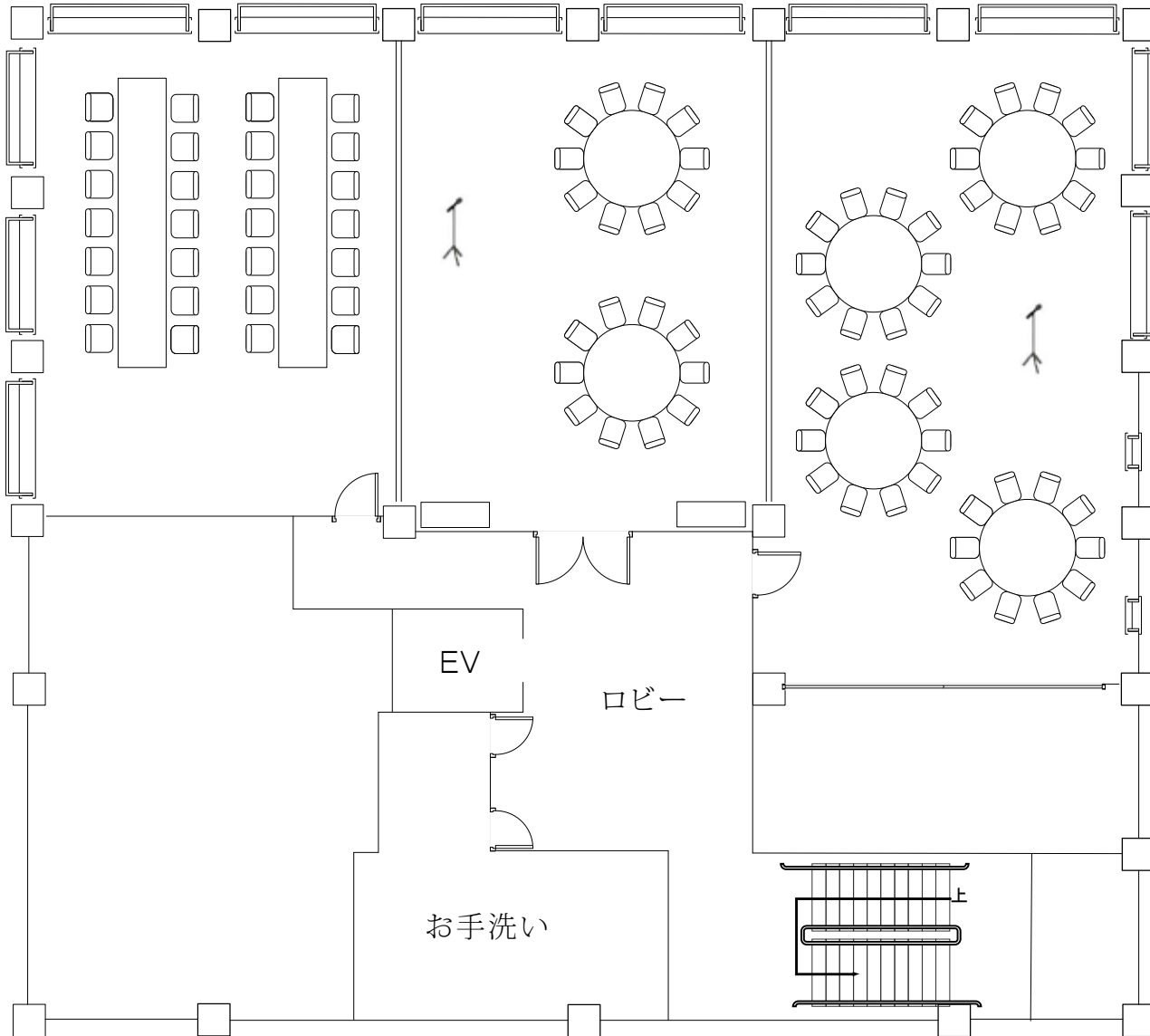
天井高 2.8m

銀杏 GINKO

正餐コース 20~40名様
立食buffet 20~50名様

85.5m²(25.9坪)

天井高 2.8m



Room Image



銀杏

Hibiya Matsumotoro
3F Banquet Room & Restaurant Bois de Boulogne

Room Image



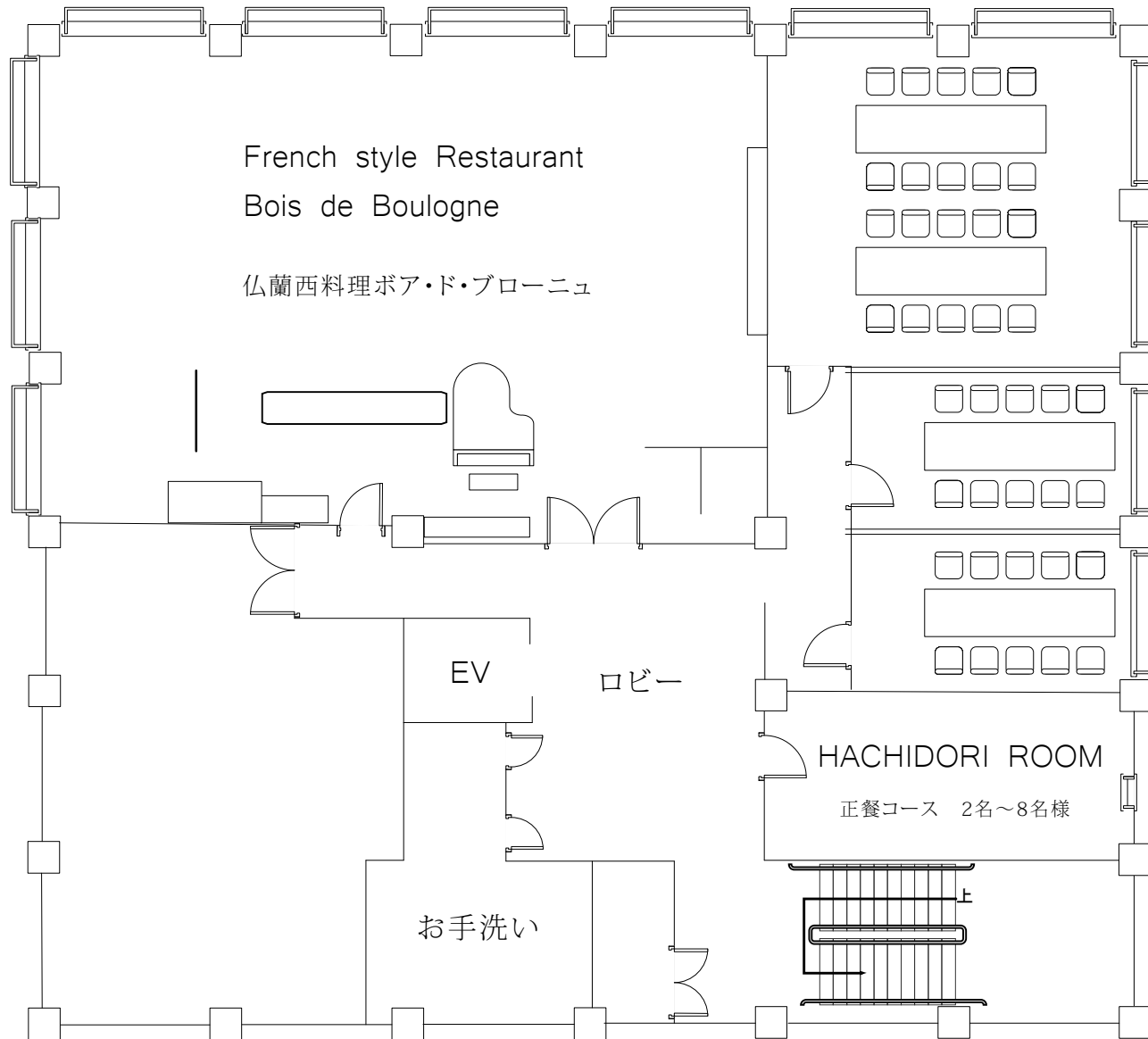
3階全室(蘭・薔薇・藤)



薔薇



蘭



◀ 蘭 RAN
 正餐コース 10名~20名様
 47.6m²(14.4坪)
 天井高 2.8m

◀ 薔薇 BARA
 正餐コース 2名~10名様
 18.3m²(5.5坪)
 天井高 2.8m

◀ 藤 FUJI
 正餐コース 2名~10名様
 18.3m²(5.5坪)
 天井高 2.3m

Room Image



HACHIDORI ROOM